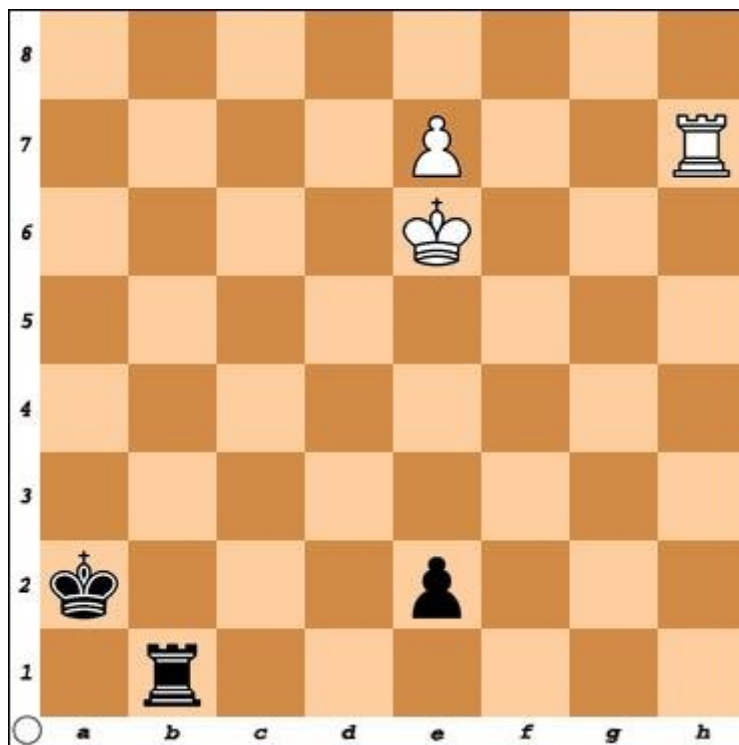


GRZEGORZ MAZUR (2014)

Białe zaczynają i wygrywają:



[3+3]

Rozwiązanie:

1. Wh2 Wb2
2. Wh1 Wb1
3. We1!! W:e1
4. e8H Wd1
5. Ha4+ Kb2
6. Hb5+ Kc3
7. H:e2 1-0